



elbo controlli



E46LTW

TOOL PRESSETTER





Doğal granit gövde ve kolon kararlı ölçümler yapmanızı sağlar. Çok düşük termal genleşme katsayısı sayesinde çalışma ortamı içinde güvenle kullanılabilir.



Kesici uca mümkün olan en hassas biçimde yaklaşmanızı sağlayan mikrometrik ayar düğmeleri.



Tamamı paslanmaz çelikten üretilmiş makina sehpa'sı cihazın kusursuz ölçüm yapmasına yardımcı olurken diğer iş millrini kolayca muhafaza etmenize olarak tanır.



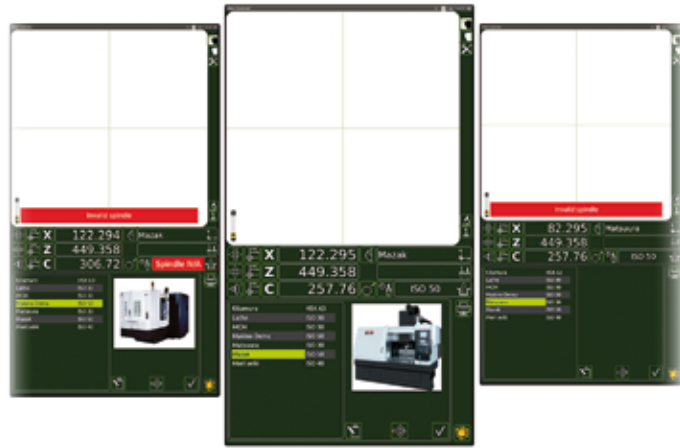
Bütün makine iş millerine uygun değıştirilebilir iş milleri mevcuttur: HSK, ISO, VDI, BT, CAPTO



E46LTW: 22" kapasitif dokunmatik ekran. Oldukça sade tüm menülere tek ekranda kolayca ulaşım sağlar.



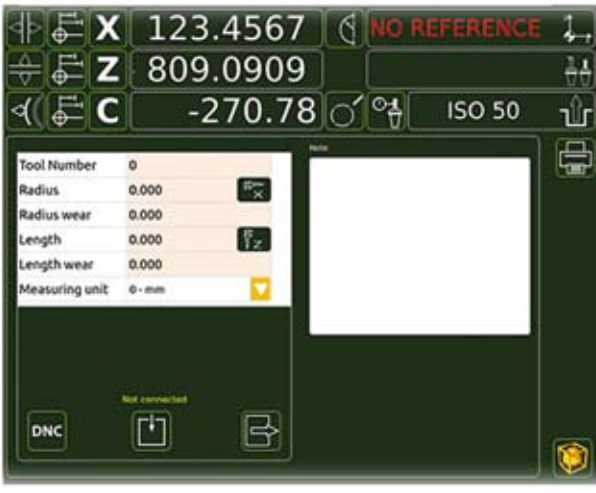
Tek buton ile her iki eksen de kolayca hareket. Her iki eksenini tek buton ile kilitleme ve açma.



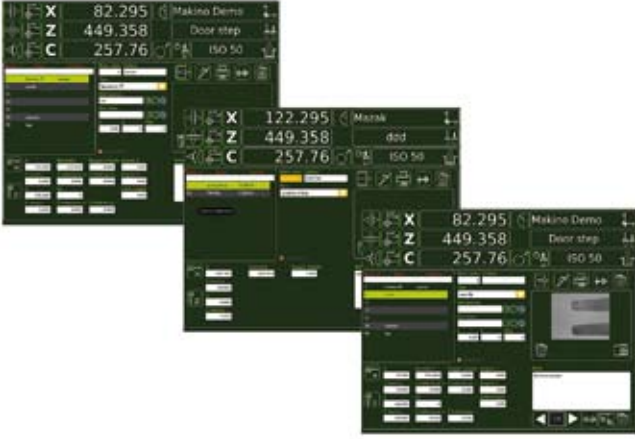
Yeni E46LTW ikinci kamerası ile kesiciyi üstten ve yandan kontrol etmenizi sağlar. Kesici takım üreticilerinin ihtiyacı olan tüm ölçümleri yapabilir.



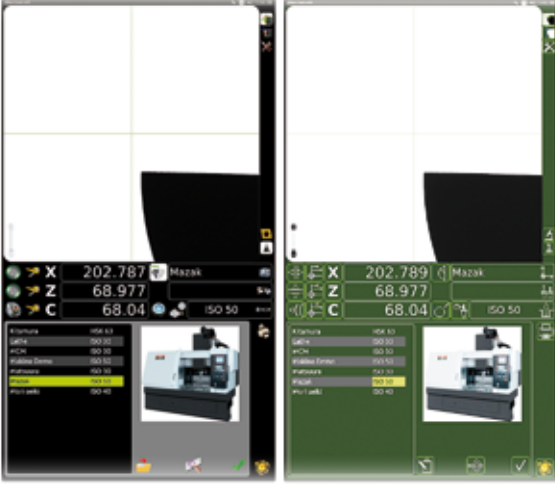
Güçlü bir PC ile desteklenmiş yeni elektronik sistem.



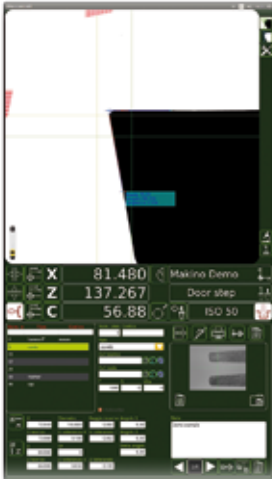
Takım ofsetlerini doğrudan makinalara gönderen yeni software (CNC tezgahın kontrol sisteminin yeteneklerine bağlı olarak)



Tüm opsiyonları açık takım listesi oluşturma ve takım yönetimi sistemi.



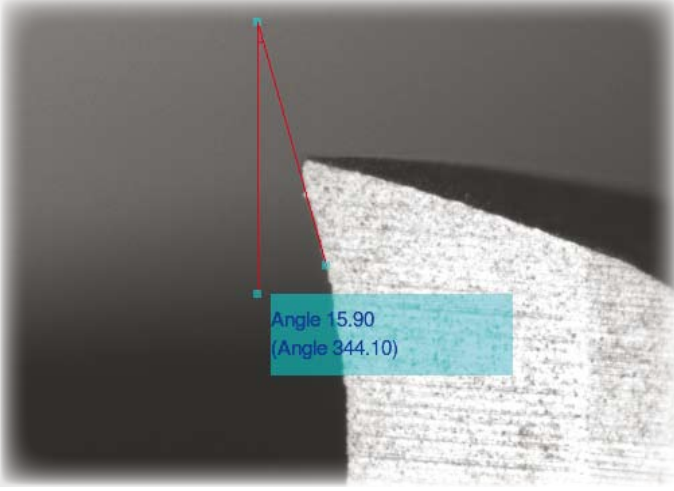
İki farklı görünüm seçeneğine sahip yeni yazılım.



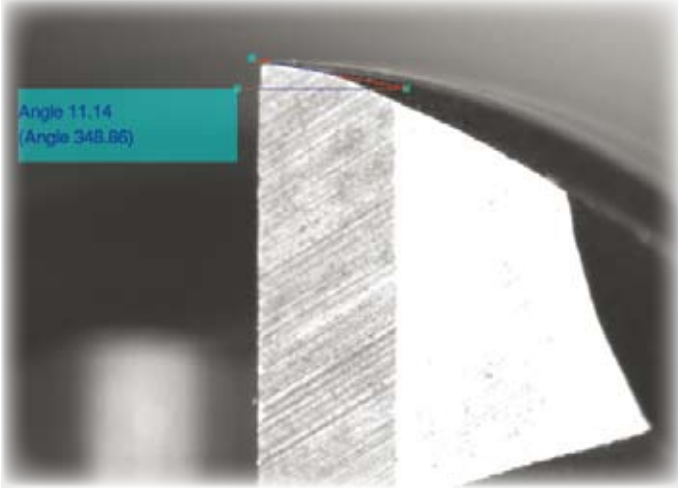
Aynı ekranda aynı kesici takım profiline ait birden fazla ölçümü yapabilen yeni yazılım.



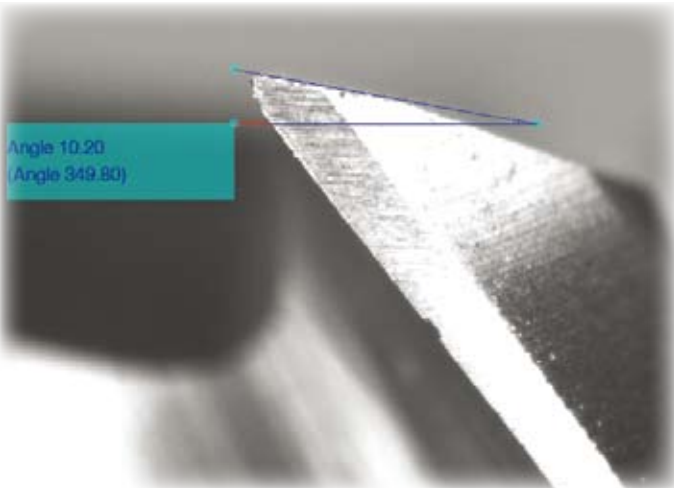
Otomatik iş mili değişimini algılayan yeni yazılım.



Silindirik takımlardaki kesme performansını etkileyen boşluk Açı ölçümü.



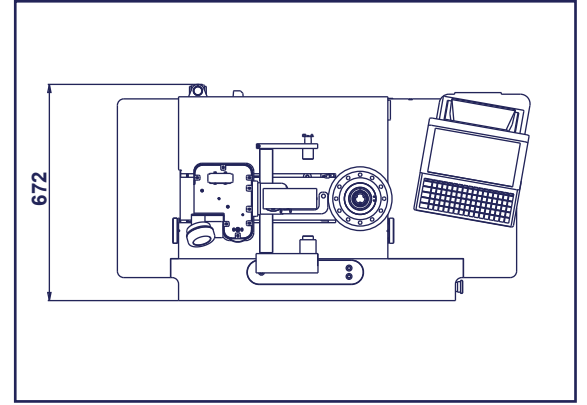
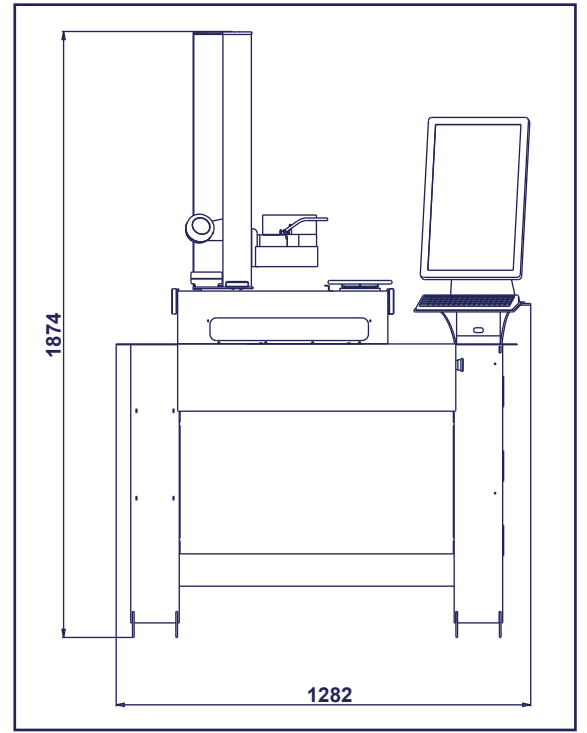
Silindirik takımların birincil ve ikincil açılarının ölçümü.



Yandan görünüş ile helis ve boşluk açısı ölçümü.

TEKNİK ÖZELLİKLER:

- Ölçme aralığı: 320 mm (160 mm radius); 600mm boy.
- Uzun ömür ve yüksek mekanik dayanıklılığa sahip paslanmaz çelik alt tabla ile , zemine kendinden dengeli ve deforme olmayan desteklerle oturma.
- Doğal granit gövde ve kolon: Düzlemsellik sapması 2 µm/Mt. 1 µm/MtTaylor Hobson elektronik ölçüm sertifikalı.
- Çift prizmatik kızak: iki adet "X" eksen kızacağı için , bir adet "Z" eksen kızacağı için
- Ömür boyu yağlama gerektirmeyen çift bilya sirküsyonlu kızak.
- Her tip pull-stud'a uygun takım kitleme sistemi
- Maksimum salgı <2 µm olan her türlü iş miline uygun değiştirilebilir döner iş mili tutucu.
- Motorlu universal mekanik takım bağlama.
- Software üzerinden sensör yardımı ile takım tutucu eksen ile tezgah iş mili ekseninin tam olarak hatasız eş merkezlilik kontrolü.
- Radyal sapma yapmayan, salgıya neden olmayan pnömatik mekanik iş mili freni.
- Kullanıcı arayüzü;
 - Full HD LCD 22" Dokunmatik ekran.
 - Intel I3 Quad core işlemci.
 - UBUNTU 14.04 LTS LINUX işletim sistemi
 - Ssd hard disk
 - X ve Z eksenlerinin maksimum 2mm/sn hız ile kontrolü
 - 4 USB port 1 LAN Portu
- Standart yazılım:
 - CNC makina orjini yönetimi
 - Takım seti ve takım yönetimi
 - Otomatik CNC tezgah seçimi.
 - Takım listesi ve/veya tek takım, çok ağızlı takım listesi oluşturabilme.
 - Manyetik çip kodlu tutucular için yazılım (donanımı dahil değildir).
 - Takım setine ait PDF dosya yazdırma.
 - Takım çapı ve boyu için teorik değer ve tolerans yönetimi.
- Ana Kamera
 - Bi-telesentrik lens.
 - Takım ölçme (diaskopik) ve kesme kenarı inceleme.
 - 26X büyütme, 2x ve 4x dijital yakınlaştırma
 - C-MOS algılayıcı, 1.3 Mega piksel, USB 2.0 ,yüksek hızlı bağlantı.
 - 10x10 mm çerçeveli görüntü (Standart değerlerden 3 kat daha büyük)
 - Halka lensli ve kırmızı ledli Episcopik aydınlatıcı; kırmızı, puntiform ışıklı diaskopik aydınlatıcı.
- İkinci kamera:
 - Bi-telesentrik lens.
 - Kesme kenarı incelemesi (episkopik) ekran üzerinden ölçümleri.
 - 60X büyütme , 2x ve 4x dijital yakınlaştırma.
 - C-MOS algılayıcı, 1.3 Mega piksel , USB 2.0 , y
 - 4X4 mm çerçeveli görüntü (3,9µm/piksel)
 - Takım yüzey özelliği gereği olan parlamayı azaltan ışık demetini toplayan episkopik halka aydınlatıcı.
- ELBO CONTROLLI SLIDE 371 tipi HP Lazer sertifikalı optik cam cetvel :
 - Eksen çözünürlüğü: X= 1 µm, Z= 1 µm.
- Kullanım dışı haller için toz muhafaza örtüsü.
- Boyutlar: Uzunluk = 1282 mm, Yükseklik= 1874 mm, Derinlik = 672 mm
- Net Ağırlık: ~ 265 Kg



elbo controllli 

34852 E5 Üzeri Küçükyalı Yanyol Irmak Sk.
Küçükyalı San. Sit. Maltepe/İSTANBUL/
TÜRKİYE

T.+90 216 518 10 10 - F. +90 216 366 14 14
www.nikken.com.tr - info@nikken.com.tr

OPSİYONLAR:

- Belirli açılarda pozisyonlama: 0°-90°-180°-270°.
- C Eksen gösterimi.
- İş mili tanıma sistemi (SP-ID)

Distributed by

DAHA ÖNCE BİLDİRMEYEN ÖZELLİKLERİ DEĞİŞTİRME HAKKINI GİZLİ TUTAR