

ZMAC ADVANCED DELİK İŞLEME

ZMAC Advanced Delik İşleme Başlıklarımız, çift temaslı bir yüzey desteğine sahiptir ve derin delik işleme ve yüksek hızlı delik işleme operasyonları için mükemmel güvenilirlik ve performans sağlar.

ÖZELLİKLERİ

- Benzersiz çift temas desteği
- Basit ve yüksek hassasiyet mikron ayarı
- Üstün kararlılık ve sağlamlık
- Daha büyük çaplar için modüler çözüm veya "karbür bara tipi" sistem olarak mevcuttur
- Daha yüksek hızlar için hafif alaşım versiyonu mevcuttur

Modüler Aralık - $\varnothing 15.9 \sim 180.5\text{mm}$

Geniş Aralık - $\varnothing 140 \sim 595\text{mm}$

Sap - BT/MBT/NBT/HSK/IT/NIT/POLİGON

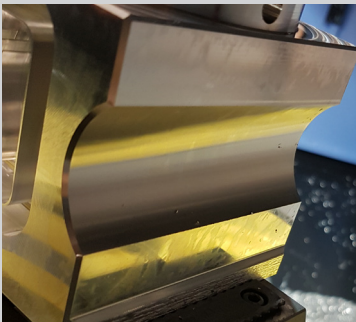


Kesici uç Seçenekleri

Geniş bir malzeme ve uygulama yelpazesine hitap eden çok çeşitli kesici uçlar ve geometriler sunuyoruz.



Kesintili Alüminyum Yarım Delik İşleme



Çap / Derinlik	105mm
Kesme Hızı	400m/dak.
Kesme Derinliği Radyal	0.75mm
Diş Başına İlerleme	0.1mm

Delik İşleme Çözümü

1. Kesme boyunca Kartuş tamamen desteklenir
2. Soğutma sıvısı kanalı standart özelliştir
3. Kolay mikro ayar sağlamak için hassas taşlanmış, sertleştirilmiş kartuş dişi (HRC 50-55)



DJ DELİK İŞLEME

DJ Delik İşleme Sistemi, iki boyutta başlık ve giderek artan delik işleme uçları yelpazesini benimseyerek, daha küçük çaplı delik işleme süreçlerini karşılamak için çok yönlülük ve aralık sağlar. Sistem mikron hassasiyetinde ayara izin verir ve sadece delik işleme barasını değiştirerek her türlü gereksinimi karşılar.

ÖZELLİKLERİ

- Çok yönlü ve kullanımı kolay
- Karbür bara işleme uçları titreşimi engeller
- Tek yönlü doğru ayarlama
- Alternatif delik işleme uçlarıyla uyumlu
- Yeni DJ 8 çap küçültme adaptörü
- 16 mm ila 10 mm

Delik işleme Aralığı -

Ø3 ~ 50mm

Sap -

BT/MBT/NBT/HSK/IT/NIT/POLİGON



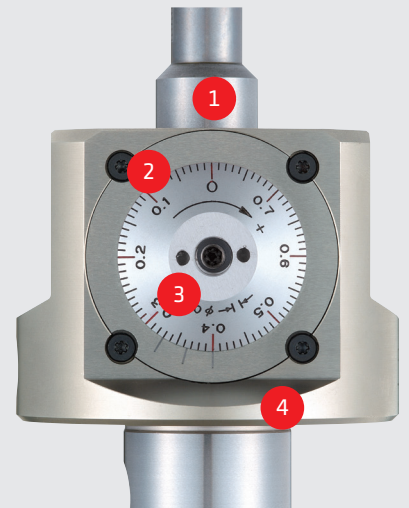
DJ Delik İşleme Uçları

Karbür, titreşim sönmülemeli çok yönlü delik işleme uçları, tek tek veya komple setler halinde stokta mevcuttur.



Çoklu Kam Ayar Sistemi

1. Çok çeşitli delik işleme uçları ile kapsanan geniş ürün yelpazesi
2. Mikron hassasiyetini ayarlamak kolaydır
3. Dairesel skala kadranı 0.01 mm / çaptır. Vernier okuması 0,005 mm'dir
4. NIKKEN Q26 modüler ana tutucu kullanılarak herhangi bir tezgah iş miline bağlanabilir



RAC ADVANCED DELİK İŞLEME

NIKKEN RAC Delik İşleme Başlıkları, tutucu ile başlık arasında mükemmel temas ve denge sağlayan hassas bir zemin tırtılına sahiptir. RAC sistemi, kaba ve yarı hassas işleme dahil olmak üzere daha büyük çaplı delik işleme operasyonlarını karşılamak için sağlamlık ve stabilite sağlar.

ÖZELLİKLERİ

- Her iki kartuş da kesme kuvvetlerini dengelemek için birbirini destekler
- Çift kesim ve kademeli kesim için uygundur (seçenek)
- Çeşitli uç stillerine uyacak kartuşlar mevcuttur

Modüler Aralık - $\varnothing 25 \sim 130\text{mm}$

Geniş Aralık - $\varnothing 130 \sim 580\text{mm}$

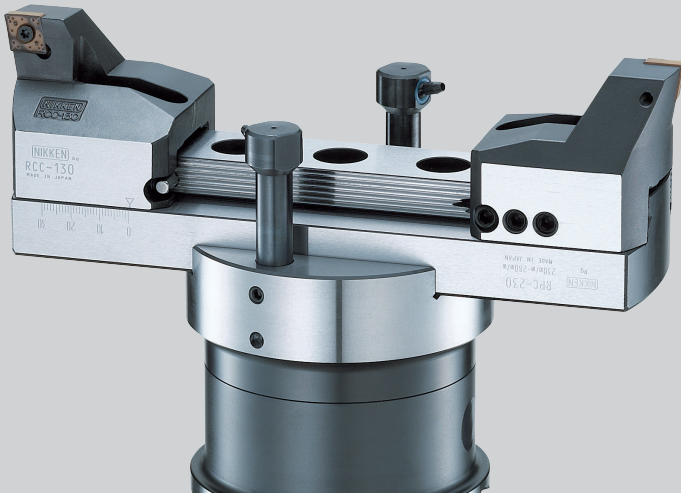
Sap - BT/MBT/NBT/HSK/IT/NIT/POLİGON



RAK / RPC Tutucu ve Ucu

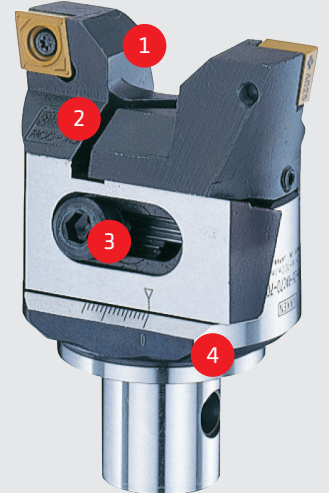
$\varnothing 130 \sim 580\text{ mm}$ 'den itibaren, dengeli kesme sistemimiz.

Bu çözüm, daha büyük çaplar için gerekli olan sağlamlıkla standart RAC'ın birçok özelliğini barındırır. Denge ağırlıklı ZMAC için de mevcuttur, her iki seçenek de yüksek basınçlı kesme sıvısı için yapılandırılabilir.



Performans ve Rijitlik

1. Kendinden destekli çift kartuşlarla kesim
2. Hassas zemin "V" form kızaklar (NIKKEN scam)
3. Farklı malzemeler ve işlemler için çok sayıda kartuş seçeneği
4. NIKKEN Q26 modüler ana tutucu kullanılarak herhangi bir tezgah iş miline bağlanabilir



eMAC DİJİTAL DELİK İŞLEME

NIKKEN eMAC Dijital Delik İşleme Sistemi, radyal kızak hareketini gösteren dijital bir ekrana sahip hassas bir delik işleme başlığıdır. Hedef ayarlama kolay, hızlı ve hassas bir şekilde gerçekleştirilebilir.

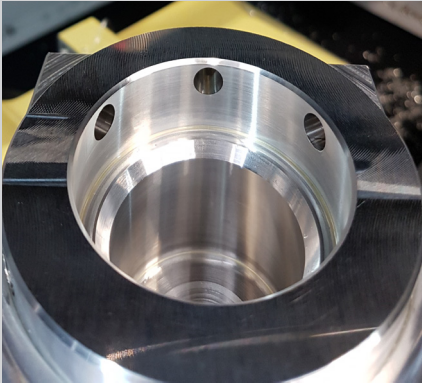


Modüler Aralık - $\varnothing 6 \sim 200\text{mm}$

Sap - BT/MBT/NBT/HSK/IT/NIT/POLİGON

eMAC Alüminyum Tam Delik İşlememe

$\varnothing 130 \sim 580$ mm aralığında dengeli kesme kartuş sistemimiz uygulandı. Bu çözüm, daha büyük çaplar için gerekli olan sağlamlıkla standart RAC'ın birçok özelliğini barındırır. Denge ağırlıklı ZMAC için de mevcuttur, her iki seçenek de yüksek basınçlı kesme sıvısı için yapılandırılabilir.



Kesme Çapı / Derinliği	60mm / 20mm
Kesme Hızı	400m/dak
Kesme derinliği Radyal	0.75mm
Dış Başına İlerleme	0.1mm

Dijital Ayar

1. "Açık" ve "Sıfırla" için tek tuşla çalıştırma ve mm / inç arasında geçiş yapma
2. Vidalı ayar
3. Dijital ekran çözünürlüğü $\varnothing 2\mu\text{m}$
4. NIKKEN Q26 modüler ana tutucu kullanılarak herhangi bir tezgah iş miline bağlanabilir

